



**LES LAINES MINÉRALES  
D'ISOLATION**

# Qu'est-ce que les laines minérales d'isolation ?

## Trois sortes de laines minérales :

- Les laines **de roche** élaborées à partir de fusion puis fibrage de **basalte**.
- Les laines **de laitier** élaborées à partir de fusion puis fibrage de **laitier de hauts fourneaux**.
- Les laines **de verre** élaborées à partir de fusion puis fibrage de **sable**.

## Composition de la laine

- Plus de 90% **de fibres**
- 3 à 5 % en moyenne de **liants organiques** qui assurent la cohésion du produit [résines phénoliques (formol-phénol ou urée formol-phénol), résines acryliques, liants à base de polysaccharides]
- Moins de 1% d'**huile** qui limite l'émission des poussières et l'absorption d'eau et augmente la résistance à la cassure

# Classification



Règlement (CE) n°790/2009 du 10 Août 2009

Le règlement européen **CLP** classe les fibres minérales artificielles en cancérigènes de **catégorie 2** : « substances **suspectées Cancérogène, Mutagène, Reprotoxique** mais les informations disponibles sont insuffisantes » et irritantes pour la peau. ”

## Effets sur la santé

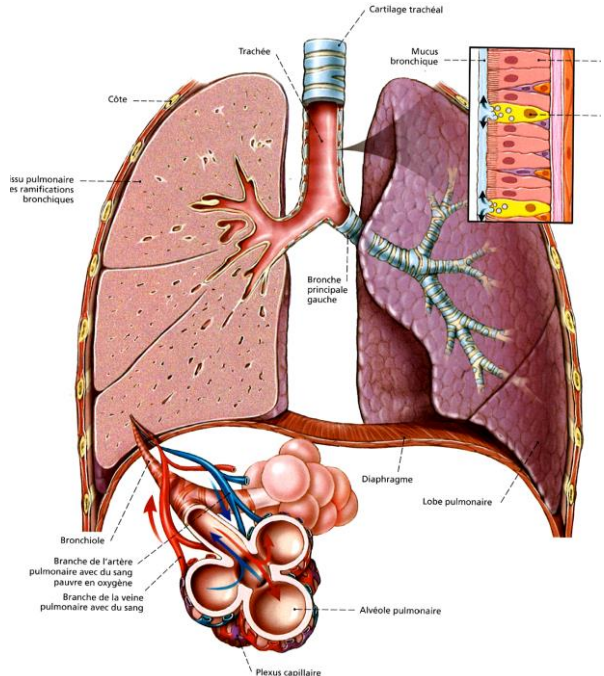


### Effets immédiats :

- Irritation de la peau des yeux et des voies respiratoires
- Allergie respiratoire

### Effets différés :

- Incertitude sur le cancer du poumon



# Prévention

- Limiter les produits conditionnés en vrac (soufflage)
- Les débiller au dernier moment au plus près du poste de travail
- Choisir des outils à vitesse lente
- Nettoyer par aspiration

## EPI recommandés

Masque **FFP3** + Lunettes



Ou **masque complet** à filtre P3

Ou si travail > à 1h00 masque à **ventilation assistée TM3P**

Combinaison **type 5** et gants



1 allée du Bâtiment

BP 41609

35016 RENNES Cedex

**02 99 38 96 11**

Accès bus : lignes 2 et 8  
Arrêt Donelière

15 rue du Bas Village

35510 CESSON-SEVIGNE

**02 99 86 78 87**

Accès bus : lignes 34 et 11

Arrêt Bas Village

8 rue Gaston Cordier

35300 FOUGERES

**02 99 17 03 71**