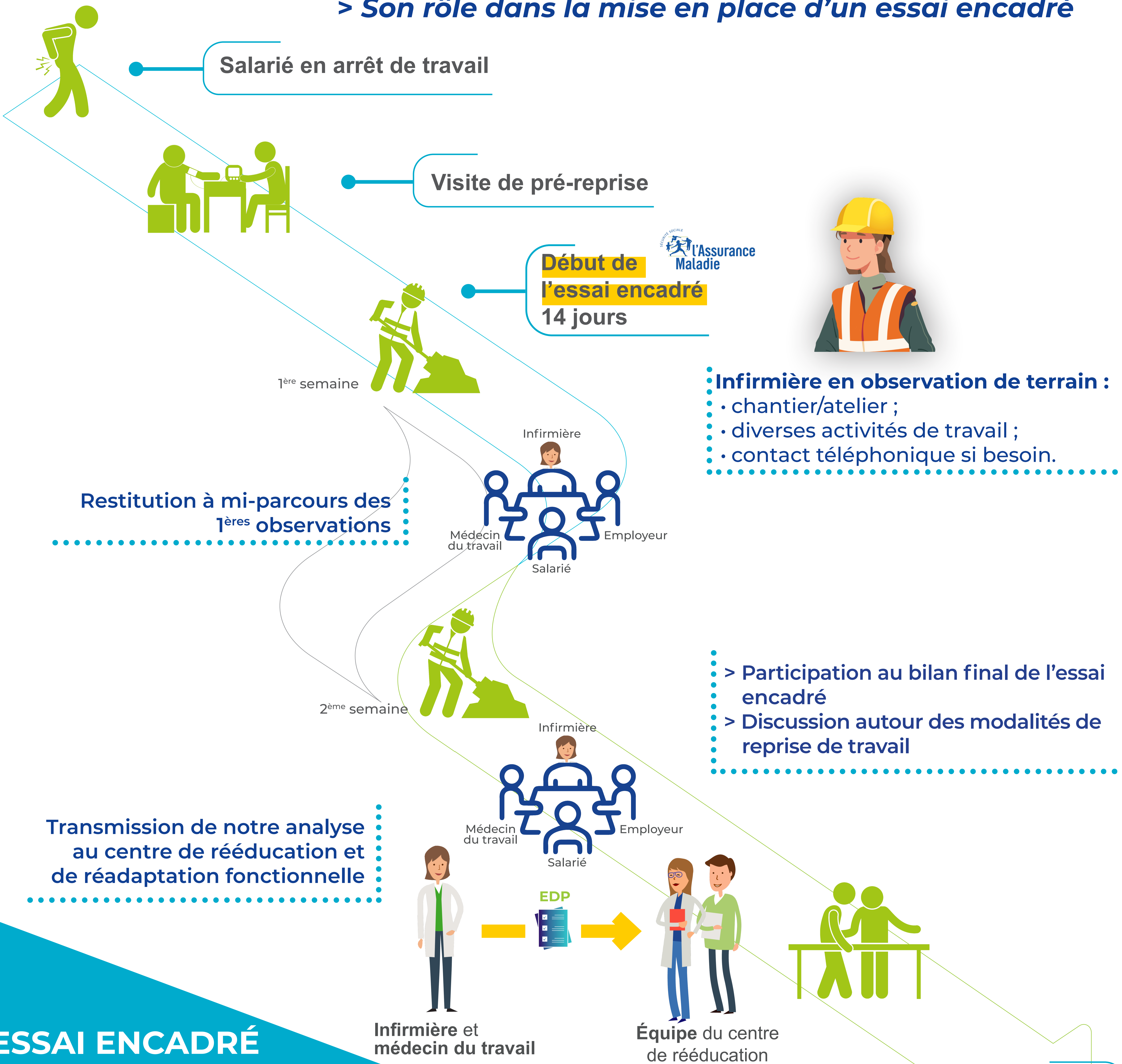


## L'infirmière de santé au travail au cœur de la réforme > Son rôle dans la mise en place d'un essai encadré



- Infirmière en observation de terrain :**
- chantier/atelier ;
  - diverses activités de travail ;
  - contact téléphonique si besoin.

- > Participation au bilan final de l'essai encadré
- > Discussion autour des modalités de reprise de travail

